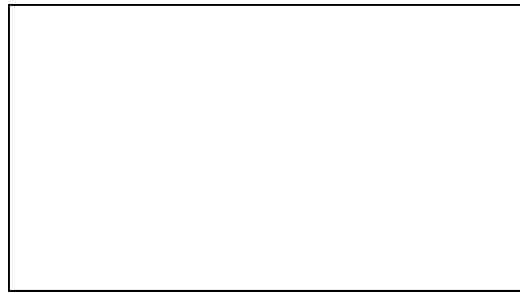


Creemos...

- En el cambio conductual y que el trabajo de cambio es parte de nuestro desafío diario.
- Que la seguridad de los niños se consigue a través de relaciones protectoras positivas con familias atentas y miembros de la comunidad.
- Que tomar decisiones importantes requiere que la familia cercana participe en el proceso de toma de decisión.
- En las fortalezas de las familias y que si las apoyamos estaremos contribuyendo a forjar relaciones permanentes para toda la vida para los niños.
- En que el éxito de las familias depende de la participación de la comunidad y la toma de decisiones compartidas.
- En que la práctica con familias esta interrelacionada en cada etapa con el proceso de caso.
- En que el éxito sostenible con las familias es producto del trabajo de equipo.
- Que todo el sistema debe apoyar la práctica de frente para lograr resultados positivos con las familias.
- Que cada función, puesto y actividad del personal de la división muestra un esfuerzo continuo para crear y mantener el profesionalismo.
- En la formación de habilidades y la consejería como pilares de una práctica efectiva con las familias.
- En que la mejora de calidad y la responsabilidad guían todo nuestro trabajo.
- En que cómo hacemos el trabajo es tan importante como el trabajo que hacemos.



Para más información sobre los servicios disponibles a través de DHS-DCFS o si conoce de alguien que pueda necesitar servicios, por favor comuníquese con:



Ayude a hacer la diferencia en la vida de un niño o familia: sea un mentor, padre de acogida, tutor, padre mentor, padre adoptivo, patrocinador de cambio vital, y mucho más contactando al número de arriba.



Departamento de
Servicios Humanos de
Arkansas
**División de Servicios
para Niños y Familias**

Cuidado
Compromiso
Conexión



*Juntos por los Niños y
Familias de Arkansas*

PUB-406



Declaración de principios del DCFS:

Nuestra misión es mantener a los niños seguros y ayudar a las familias. La División de Servicios para Niños y Familias (DCFS, por sus siglas en inglés) intenta involucrar respetuosamente a las familias y jóvenes y usa los servicios de la comunidad para apoyar a los padres a cuidar bien de sus hijos. Nos interesamos en la seguridad, estabilidad y bienestar de los niños y jóvenes.



El modelo de servicios para menores de Arkansas describe todos nuestros esfuerzos para renovar nuestro trabajo con las familias y nos conecta de forma más rápida con la misión de nuestra división. Refleja nuestras metas, principios, procedimientos de caso, nuestras interacciones y decisiones diarias. No está descrito en un único documento. En cambio, es una parte cada vez más importante de todo lo que hacemos y se refleja en cada documento que redactamos y usamos.

El modelo de práctica es la forma en que nuestros servicios funcionan juntos para atender a niños y familias.

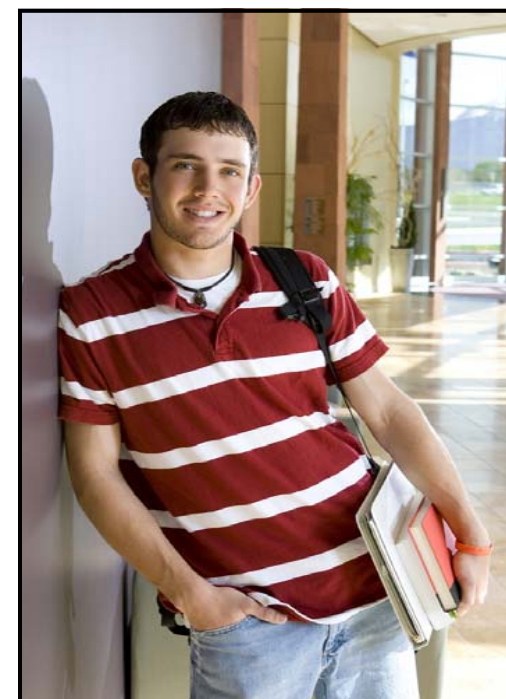
Metas del Modelo de Práctica

Nuestro modelo de práctica combina la gestión de casos con un enfoque que valora y apoya a las familias en cada paso de su relación con nuestro sistema. Las metas de nuestro modelo de practica son:

- Mantener a los niños seguros con sus familias.
- Mejorar el bienestar de todas nuestras prácticas con las familias.
- Usar los instrumentos de acogida temporal y otras colocaciones como servicios temporales para ayudar a lograr la reunificación.
- Recurrir a la colocación permanente con parientes u otros adultos, cuando la reunificación no es posible, que tengan una relación cercana al niño o niños (opción permanente preferida).



- Asegurar que las adopciones, si son la mejor opción permanente, sean oportunas, cuenten con apoyo y sean para siempre.
- Asegurar que los jóvenes tengan acceso a una serie de recursos para ayudarles a tener una transición exitosa al mundo adulto.



Principios que Guían las Mejores Prácticas

Además de nuestras metas, apoyamos el modelo de práctica buscando las formas de incorporar los siguientes principios en cada encuentro que tengamos cuando trabajamos en representación de las familias.